

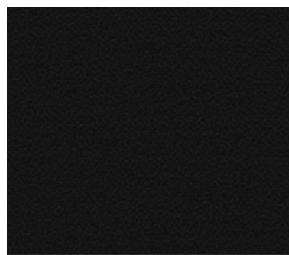
**GOAL**  
ZIELSICHER RICHTIG ENTSCHIEDEN

**Pos. 1.3 aus LV**  
**Besucherstuhl Freischwinger ohne Armlehnen 500GJ**  
**Besucherstuhl Freischwinger mit Armlehnen 550GJ**

<b>Pos. 1.3.1</b>	<b>Allgemeine Anforderung</b>
	für das Modell liegen folgende Zertifikate vor: -GS Zertifikat -Blauer Engel -Quality Office -FEMB Level 3
	Die Belastbarkeit beträgt bis zu 130 kg  Stapelbarkeit: Freischwinger 5-fach
<b>Pos. 1.3.2</b>	<b>Untergestell</b>
Gestell	Das Stahlrohrgestell hat einen Ø 20 mm und eine Wandstärke von 2 mm die Gestellfarbe ist pulverbeschichtet schwarz RAL 9011. Wahlweise ist ein verchromtes Gestell erhältlich.
Gleiter	Rutschhemmende Gleiter aus Kunststoff für weiche Böden und Filzgleiter für harte Böden.
<b>Pos. 1.3.3</b>	<b>Armlehnen</b>
	Kunststoff Armlehnen aus PP in schwarzem Kunststoff RAL 9011
<b>Pos. 1.3.4</b>	<b>Sitz und Rückenlehne</b>
	Sitz und Rückenlehne ergonomisch geformt und voneinander getrennt. Sitz und Rückenlehne gepolstert .
Sitz	Maße: Sitzflächentiefe: 450mm Sitzflächenbreite: 445 mm Sitzhöhe: 450mm
Rückenlehne	Maße: Rückenlehnenbreite Polsterstuhl: 450 mm Rückenlehnenbreite Netzstuhl: 450 mm Rückenlehnenhöhe Polsterstuhl: 450 mm
<b>Pos. 1.3.5</b>	<b>Polsterung und Bezugsstoffe</b>
Polsterung	die Polster bestehen aus Formschaum Polsterstärke Sitz: 40 mm Polsterstärke Rücken: 30 mm
Bezugstoff	Bezugstoff von Fidivi - Bondai  100% Polyester 150.000 Scheuertouren geprüft nach DIN EN 1012 Teil 1+2  schwarz - BO01 blau - BO32 rot - BO 13 grau - BO 21  nach Musterabgleich und erweiterte Farben

**GOAL**  
ZIELSICHER RICHTIG ENTSCHIEDEN

Pos. 1.3 aus LV  
Besucherstuhl Freischwinger ohne Armlehnen 500GJ  
Besucherstuhl Freischwinger mit Armlehnen 550GJ



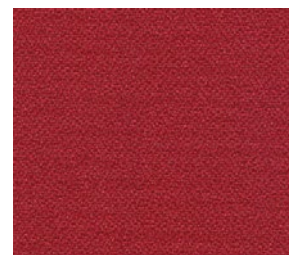
schwarz BO01



grau BO21



blau BO32



rot BO13