

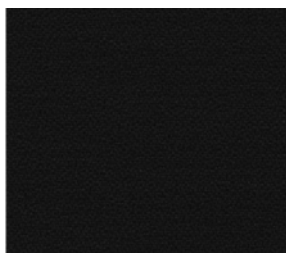
GOAL
ZIELSICHER RICHTIG ENTSCHIEDEN

Pos. 1.3 aus LV
Besucherstuhl Freischwinger- Netz Rückenlehne und Armlehnen

Pos. 1.3.1	Allgemeine Anforderung
	für das Modell liegen folgende Zertifikate vor : GS Zertifikat Blauer Engel Quality Office FEMB Level 3
	Die Belastbarkeit beträgt bis zu 130 kg Stapelbarkeit : Freischwinger 5-fach
Pos. 1.3.2	Untergestell
Gestell	Das Stahlrohrgestell hat einen Ø 20 mm und eine Wandstärke von 2 mm die Gestellfarbe ist verchromt
Gleiter	Rutschhemmende Gleiter aus Kunststoff für weiche Böden und Filzgleiter für harte Böden.
Pos. 1.3.3	Armlehnen
	Kunststoff Armlehnen aus PP in schwarzem Kunststoff RAL 9011
Pos. 1.3.4	Sitz und Rückenlehne
	Sitz und Rückenlehne ergonomisch geformt und voneinander getrennt. Sitz gepolstert. Rückenlehne Netzbespannt.
Sitz	Maße: Sitzflächentiefe: 450mm Sitzflächenbreite: 445 mm Sitzhöhe: 450mm
Rückenlehne	Maße: Rückenlehnenbreite Polsterstuhl: 450 mm Rückenlehnenbreite Netzstuhl: 450 mm Rückenlehnenhöhe Netzstuhl: 380 mm
Pos. 1.3.5	Polsterung und Bezugstoffe
Polsterung	die Polster bestehen aus Formschaum Polsterstärke Sitz: 40 mm Polsterstärke Rücken: 30 mm
Bezugstoff	Bezugstoff von Fidivi - Bondai 100% Polyester 150.000 Scheuertouren geprüf nach DIN EN 1012 Teil 1+2 schwarz - BO01 blau - BO32 rot - BO 13 grau - BO 21 nach Musterabgleich und erweiterte Farben

GOAL
ZIELSICHER RICHTIG ENTSCHIEDEN

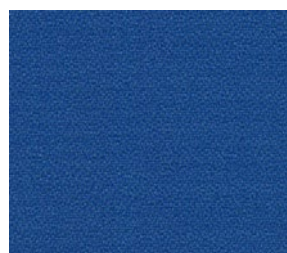
Pos. 1.3 aus LV
Besucherstuhl Freischwinger- Netz Rückenlehne und Armlehnen



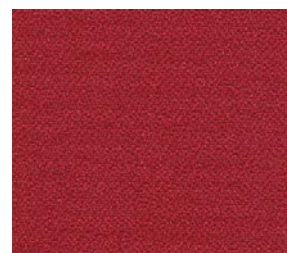
schwarz BO01



grau BO21



blau BO32



rot BO13