

## AIM-GOAL

### ZIELSICHER RICHTIG ENTSCHIEDEN

#### Pos. 1.2 aus LV

#### Bürodrehstuhl hoch, mit Netz Rückenlehne, mit Kopfstütze AG214

<b>Pos. 1.2.1</b>	<b>Allgemeine Anforderung</b>
	<p>für das Modell liegen folgende Zertifikate vor:</p> <ul style="list-style-type: none"> <li>- GS Zertifikat</li> <li>- Blauer Engel</li> <li>- Quality Office</li> <li>- Ergonomie geprüft</li> <li>- FEMB Level 3</li> </ul>
	Die Bedienelemente lassen in in jeder Arbeitsposition leicht verstellen. Bedienungsanleitungen stehen für jeden Stuhl zur Verfügung .
	Die Gewichtsregulierung ist verstellbar von 45-125 kg. Die Belastbarkeit beträgt bis zu 150 kg
<b>Pos. 1.2.2</b>	<b>Untergestell</b>
Rollen	Wahlweise harte oder weiche Rollen, lastabhängig gebremst, für weiche bzw. harte Bodenbeläge. (Entsprechend DIN EN 12529)
Fußkreuz	Kunststoff-Fußkreuz schwarz und wahlweise auch in Aluminium poliert verfügbar. Kipp- und Bruchstabil, verwindungsfrei, mit Steckverbindung für Rollen
<b>Pos. 1.2.3</b>	<b>Sitz und Rückenlehne</b>
	Sitz und Rückenlehne sind voneinander getrennt. Die Synchronmechanik ist so konzipiert, dass sie den Körper in jeder Sitzhaltung optimal unterstützen und gleichzeitig den Wechsel zwischen verschiedenen Sitzhaltungen erleichtern.
Sitzfläche	<p>Maße:</p> <p>Sitzflächentiefe: 475 mm</p> <p>Sitzflächenbreite: 490 mm</p> <p>Sitzflächenwinkel: von +4,7° bis -9,8, Verstellbereich von 14,5°</p> <p>Sitztiefe verstellbar: von 430 mm - 490 mm, Verstellbereich um 60 mm in 6 Raster</p> <p>Sitzhöhe: von 415 mm - 540 mm</p> <p>wahlweise verfügbar:</p> <p>höhere Stuhlsäule um ca. 5 cm</p>
Rückenlehne	<p>Maße:</p> <p>Rückenlehnschild</p> <p>Breite Rückenlehne: 480 mm</p> <p>Höhe Rückenlehne: 740 mm</p> <p>Verstellbar in der Höhe über eine Rastermechanik von 620 mm-670 mm (Verstellbereich 50 mm)</p> <p>Lordosenverstellung über Drehrad verstellbar in der Tiefe um 35 mm</p> <p>Arretierung der Rückenlehne über 3 Raster</p> <p>NetZRückenlehne schwarz</p>
Kopfstütze	wahlweise eine verstellbare Kopfstütze verfügbar
<b>Pos. 1.2.4</b>	<b>Bezugstoffe</b>
	<p>Bezugstoff von Fidivi - Bondai</p> <p>100% Polyester</p> <p>150.000 Scheuertouren</p> <p>geprüft nach DIN EN 1012 Teil 1+2</p> <p>schwarz - BO01</p> <p>blau - BO32</p> <p>rot - BO 13</p> <p>grau - BO 21</p> <p>nach Musterabgleich und erweiterte Farben</p>

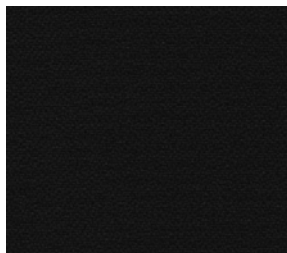
<b>Pos. 1.2.5</b>	<b>Polsterung</b>
	die Polster bestehen aus Formschaum Polsterstärke Sitz: 50 mm
<b>Pos. 1.2.6</b>	<b>Armlehnen</b>
	die 2D- T-Armlehnen sind werkzeuglos in der Höhe und Breite verstellbar Armlehnenhöhe um 100 mm in 9 Raster Breitenverstellbar um 70 mm je Seite 35 mm Träger der Armlehne Kunststoff schwarz Armlehnen PAD aus weichem PUR Material
	wahlweise ist eine 4D -T-Armlehne erhältlich Tiefenverstellbar um 60 mm Schwenkbar je Seite 17°



optional:  
Fußkreuz Aluminium  
poliert

2D-Armlehnen  
optional:  
4D-Armlehnen

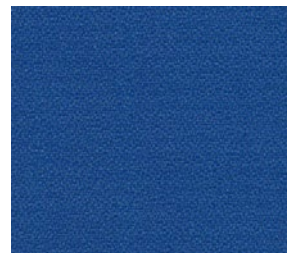
optional:  
Fußkreuz Aluminium  
poliert



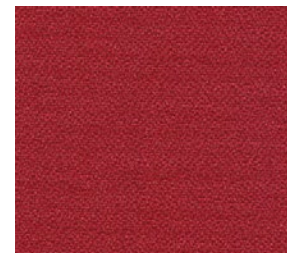
schwarz BO01



grau BO21



blau BO32



rot BO13